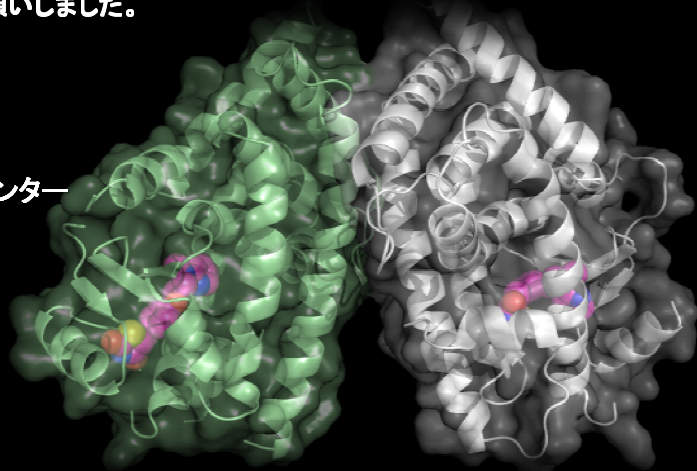


第5回 生体分子相互作用解析フォーラム ”HDX-MSワークショップ”のご案内

タンパク質構造、相互作用解析へのLC/MS新技術

この度、第5回 生体分子相互作用解析フォーラムワークショップ「HDX-MSワークショップ」を来る4月22日(火)に下記要領で開催致します。2011年に当フォーラムが発足し、分子間相互作用解析に関するトピックを中心としたワークショップを開催して参りました。今回、その第5回として”水素重水素交換質量分析(HDX-MS)”に焦点をあて、国内外の研究者による基礎から最新のトピックまでをカバーした講演をお願いしました。

- 日時 4月22日(火) 10:30~16:30
- 会場 大阪大学 先端科学イノベーションセンター
- 参加費 無料



プログラム

時間	内容	講演者
10:30 - 10:45	はじめに	
10:45 - 11:15	水素/重水素交換質量分析法 イントロダクション	内山 進(大阪大学)
11:15 - 11:45	H/D交換測定法: NMRとMSIにおけるアプリケーション	山口 芳樹(理化学研究所)
12:00 - 13:00	ランチョンセミナー	Waters corporation
13:00 - 13:30	HDX-MSを利用したタンパク質リガンド相互作用解析	関口 光広(アステラス製薬)
13:30 - 14:00	水素/重水素交換質量分析法を用いたバイオ医薬品の高次構造解析	橋井 則貴(国立医薬品食品衛生研究所)
14:00 - 14:45	装置デモンストレーション	野田 勝紀(大阪大学)
14:45 - 15:15	休憩	
15:15 - 15:45	Redox Regulation of Proteins Identified by Hydrogen Deuterium Exchange Mass Spectrometry	Prof. Kong-Joo Lee(梨花女子大学)
15:45 - 16:15	低分子リガンド-標的タンパク質のHDX-MS相互作用解析	高嶋 通雄(協和発酵キリン)
16:15 - 16:30	おわりに	

*プログラムは変更される場合もございます。
*講演は全て英語で行われます。

会場のご案内

新大阪駅から【地下鉄・北大阪急行13分(8分毎)】

→千里中央【大阪モノレール6分(10分毎)】

→万博記念公園乗り換え【大阪モノレール6分(20分毎)】

→阪大病院前下車徒歩10分

伊丹空港から【大阪モノレール18分(10分毎)】

→千里中央経由・万博記念公園乗り換え【大阪モノレール(20分毎)】

→阪大病院前下車徒歩10分

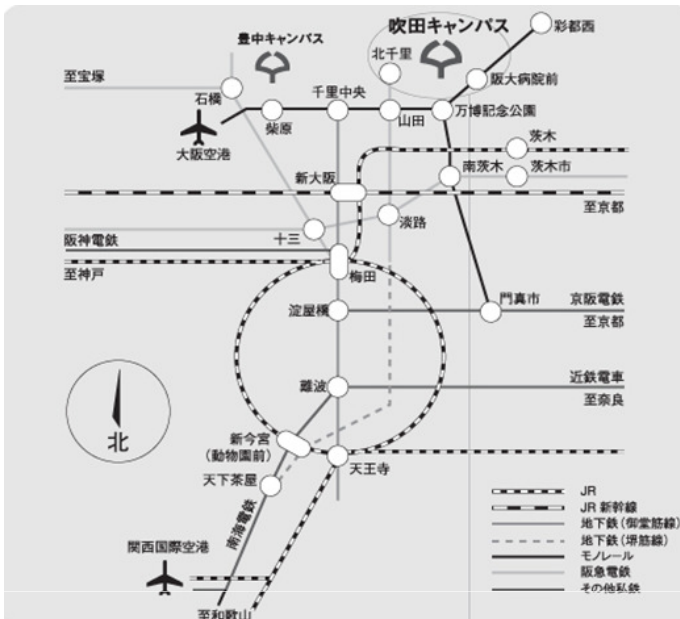
北大阪急行千里中央駅から【阪急バス15～20分(約10分毎)】

→阪大本部前行き 終点下車徒歩7分
(タクシー12分)

阪急電鉄千里線北千里駅から【徒歩20分】
(タクシー8分)

JR茨木駅または阪急茨木市駅から【近鉄バス約20分(10～20分毎)】

→阪大本部前行き 終点下車徒歩7分



ご参加を希望される場合は、下記情報とともにEメールにてご連絡いただけますようお願い致します。ご参加受付の返信メールをさせていただきます。

なお、席数に限りがありますので受付先着順にて、定員(30名)となり次第締め切らせていただきます。

お申し込みの際しまして、次の情報をご連絡いただけますようお願い致します。

- | | |
|--------------|-------------|
| 1. ご氏名(フリガナ) | 5. 電話番号 |
| 2. ご勤務先名 | 6. FAX番号 |
| 3. ご施設・部署名 | 7. Eメールアドレス |
| 4. ご勤務先住所 | |

申込み連絡先 : 大阪大学 内山 進

メールアドレス : suchi@bio.eng.osaka-u.ac.jp